

Gurro, Casa in Vendita



160 mq | : 2 | : 4 | : 8

VAL CANNOBINA-GURRO CASA INDIPENDENTE CON DUE APPARTAMENTI E GIARDINO

A Gurro, frazione conosciuta della Valle Cannobina, casa indipendente con due appartamenti, giardino terrazzato piantumato di alberi da frutto.

La casa è suddivisa in due appartamenti di circa 80 mq ciascuno, ognuno con accesso indipendente.

L'appartamento al piano terra è così composto: soggiorno con camino, cucina abitabile, bagno con doccia, due camere e grande terrazzo.

Al piano primo composto da: ingresso, soggiorno, cucina, sala da pranzo, due camere e bagno con vasca.

La tipica casa di paese è circondata da un terreno terrazzato di circa 1000 mq, lateralmente troviamo un rustico da ristrutturare che può diventare un piccolo studio di circa 20 mq.

Di pertinenza della casa anche una zona coperta da utilizzare come salotto estivo.

Il tetto è stato rifatto 15 anni fa.

Necessita di opere di ristrutturazione ed è ideale per gli amanti della tranquillità e delle passeggiate in montagna.

La proprietà si raggiunge con 5 minuti a piedi di strada.

Gurro è un piccolo paese situato in alta Valle Cannobina, ha 122 abitanti. Facilmente raggiungibile da Cannobio (16 km), se si proviene dal Lago Maggiore, o da Malesco (18 km), se si giunge dalla vicina Valle Vigezzo, questo piccolo borgo racchiude in sé una storia molto antica. Si narra infatti che la sua origine risalga al lontano 1525, anno in cui alcuni soldati mercenari scozzesi si accamparono nel paese senza più andarsene.

Gurro conserva ancora oggi un antico centro storico con abitazioni in pietra dalle grandi logge di legno, strette le une alle altre, e piccole vie che attraversano l'intero centro abitato. Al centro del vecchio borgo ha sede il Museo etnografico della Valle Cannobina, il "Circolo degli Scozzesi", due bar, ristoranti e negozi.



Giardino



Casa



Casa



Casa



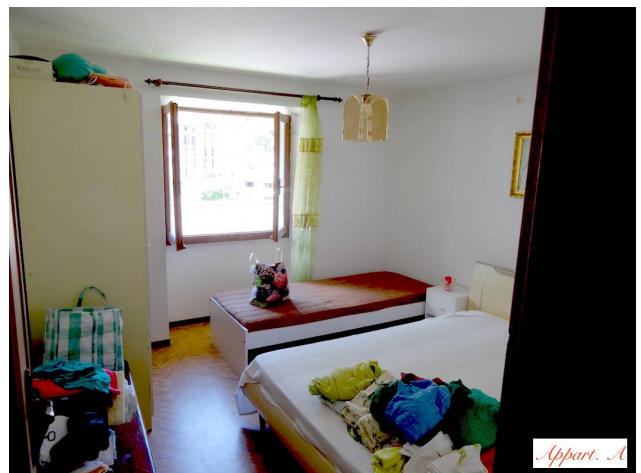
Giardino



Giardino



Grotto



Appt. A



Appart. A



Appart. A



Appart. A



Appart. A



Appart. A



Appart. B



Appart. B



Appart. B

