

Ghiffa, Villa in Vendita : Frino



1.050 mq | : 14 | : 13 | : 15

GHIFFA - FRINO

PRESTIGIOSA VILLA DI FINE '800 CON PARCO SECOLARE E VISTA LAGO

Questa splendida proprietà si trova a Ghiffa, in posizione dominante e tranquilla, a soli 4 km. dalla vivace cittadina di Verbania.

Si tratta di villa d'epoca di fine '800, che mantiene ancora intatto il suo charme aristocratico, si compone di:

uno splendido edificio principale, con una superficie di 870 mq.

una dependance di mq. 180

un parco secolare di mq. 3200 piantumato con gradinate collegate da tipiche scalinate in sasso dell'epoca

un locale ad uso deposito di mq. 18.

Questa dimora di prestigio, caratterizzata dalla tipica terrazza sporgente e finestrata, da splendidi pavimenti in legno e da alti soffitti a cassonetti in legno, si sviluppa su più livelli:

Piano seminterrato: cucina, ampi locali con possibilità di varie destinazione (palestra, sala hobby ecc) e cantine;

Piano rialzato: un ampio soggiorno con bow windows, la tipica terrazza coperta completamente finestrata, una antistante terrazza scoperta, cucina, bagno, studio, atrio di ingresso, ampia scalinata di accesso al primo piano;-

Primo piano: 5 splendide camere, bagno, atrio, vista lago su Lago Maggiore e montagne;

Sottotetto: 4 camere, ampio atrio e bagno, terrazzo, e vista sul lago e montagne

Chiamato anche in Italia "bovindo" ovvero finestra ad arco, il bow window è una tipologia di finestratura che forma una sorta di balcone chiuso (tramite finestre), in cui i serramenti e le vetrate non sono allineate al muro ma bensì sporgenti rispetto alla facciata dell'edificio, e dalla forma a mezza luna o tondeggianti.

Elemento d'architettura molto usato nei paesi del Nord Europa, permette un grande flusso d'illuminazione all'interno della stanza dove costruito, il bow window si può definire un balcone finestrato.

La dependance, di mq. 180, è così composta:

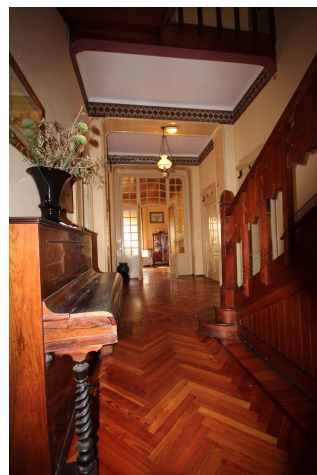
al piano seminterrato si trova un ampio locale cantinato;

al piano terra: due locali e scala di collegamento al piano superiore;

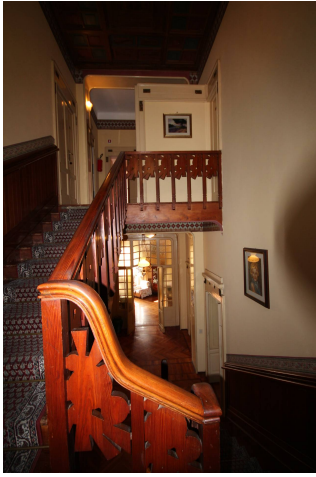
primo piano : due locali, terrazzo, balcone, corridoio e bagno.

Il parco che circonda la casa è piantumato, e vi si trovano alberi secolari. Qui si trovano numerose scalinate in sasso che collegano i terrazzamenti.

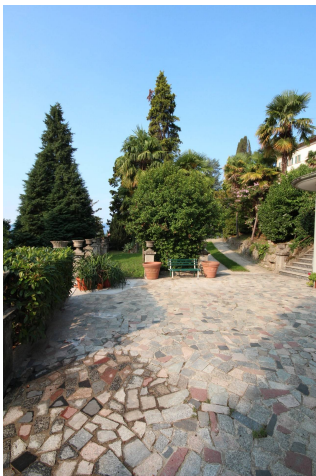
Questa dimora di lusso è unica nel suo genere ed è un luogo magico in cui riscoprire e rivivere classe ed eleganza d'altri tempi.

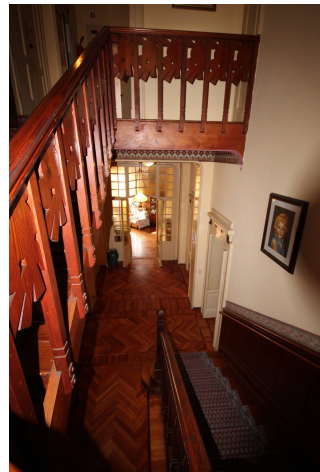


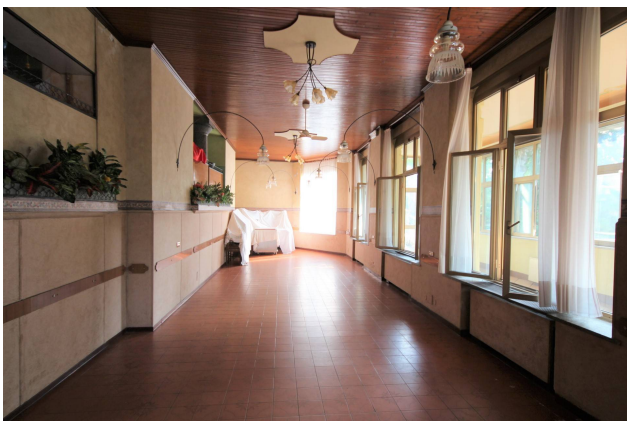














Immobiliare Cannobio

Via Marconi 28 - Cannobio (VB) - Telefono 0039032370400 - Fax 0039032370400
info@immobiliarecannobio.it - www.immobiliarecannobio.it
P.IVA 01033790039